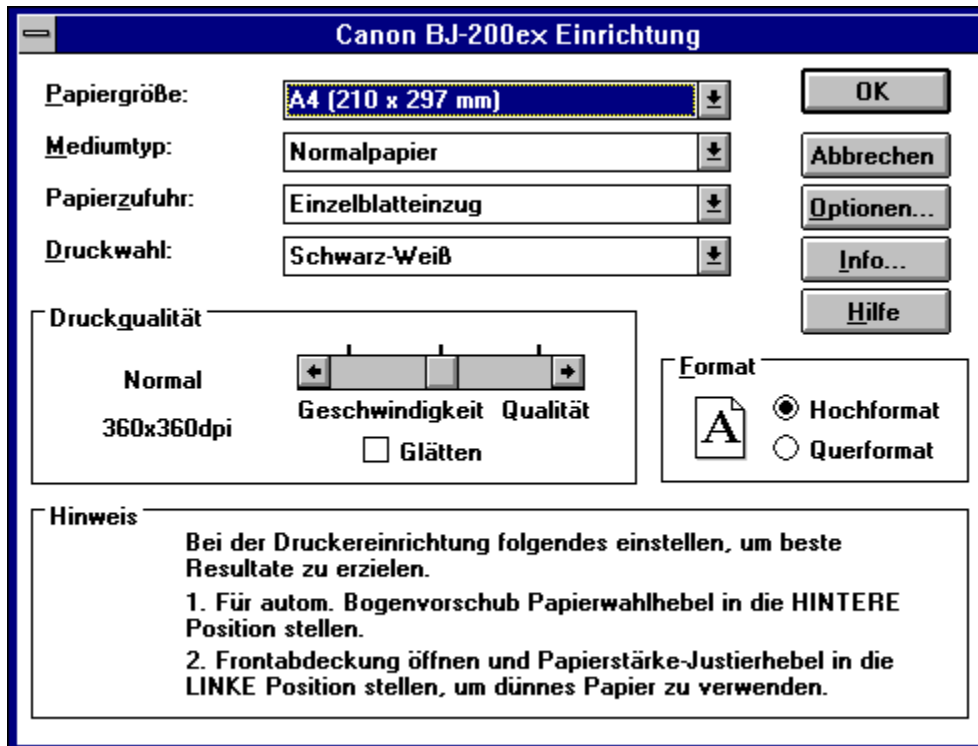


BJ-200ex Einrichtungs-Hilfe

Willkommen bei der Online-Hilfe für den Drucker Canon BJ-200ex.

Die folgenden Themen beziehen sich auf die Menüs und Steuerflächen, die im Dialogfeld **Canon BJ-200ex Einrichtung** verfügbar sind. Verwenden Sie die Maus, um auf das Hilfe-Thema zu klicken, das Sie jeweils lesen möchten.



[Papierformat](#)
[Anwenderdefiniertes Papierformat](#)
[Mediumtyp](#)
[Papierzufuhr](#)
[Druckwahl](#)
[Druckqualität](#)
[Format](#)

BJ-200ex Options-Hilfe

[Halbton](#)
[Intensität](#)

[Weitere hilfe](#)

Papiergröße

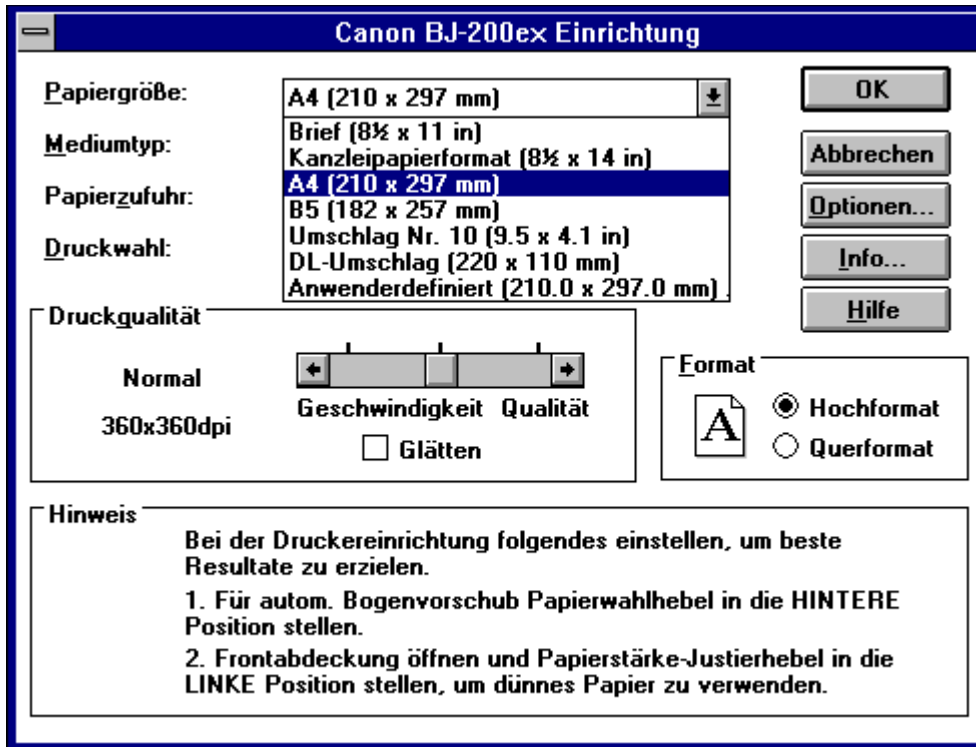
Die Einstellung **Papiergröße** spezifiziert, welches Papierformat mit dem Drucker BJ-200ex verwendet werden soll.

Die folgenden Papiergrößen können im Pulldown-Menü Papiergröße ausgewählt werden:

- n **Brief:** Diese Papiergröße entspricht der in den USA verwendeten Standard-Papiergröße von 8.5 x 11 Inch (216 x 279 Millimeter) .
- n **Kanzleipapierformat:** Diese Papiergröße entspricht der in den USA verwendeten Standard-Papiergröße von 8.5 x 14 Inch (216 x 356 Millimeter).
- n **A4:** Diese Papiergröße entspricht der in Europa und Asien verwendeten Standard-Papiergröße von A4 210 x 297 Millimeter (8.27 x 11.69 Inch). Dies ist die Standard-Papiergröße.
- n **B5:** Diese Papiergröße entspricht der in Europa und Asien verwendeten Standard-Papiergröße von B5 182 x 257 Millimeter (7.17 x 10.12 Inch).
- n **Umschlag Nr. 10:** Diese Papiergröße entspricht dem in den USA verwendeten Standardumschlag Nr. 10 (9.5 x 4.1 Inch).
- n **DL-Umschlag:** Diese Papiergröße entspricht dem in Europa und Asien verwendeten DL-Standardumschlag (220 x 110 Millimeter).
- n **Anwenderdefinierte Größe:** Diese Einstellung aktiviert ein Dialogfeld, in dem Sie eine spezielle Papiergröße für den Drucker BJ-200ex eingeben können. Diese Einstellung wird im Abschnitt Anwenderdefiniertes Papierformat näher beschrieben.

Um die Papiergröße zu spezifizieren:

1. Klicken Sie auf die Dropdown-Liste **Papiergröße**, oder drücken Sie ALT+P und dann UMSCH+ALT+NACH-UNTEN-TASTE. Daraufhin erscheint die Liste mit den Papiergrößen wie im folgenden Diagramm:



2. Klicken Sie auf die Papiergröße des im Drucker Canon BJ-200ex eingelegten Papiers. Die Dropdown-Liste Papiergröße wird ausgeblendet, und die ausgewählte Papiergröße wird angezeigt. Sie können auch die Cursortasten **↑** und **↓** drücken, um eine Größe auszuwählen.
3. Klicken Sie auf die Schaltfläche **OK**, um das Einrichtungs-Dialogfeld Canon BJ-200ex zu schließen, und dann noch einmal auf die Schaltfläche **OK**, um das Einrichtungs-Dialogfeld Drucken zu schließen.

Damit ist die Papiergröße eingestellt und wird beim Drucken mit dem Canon BJ-200ex verwendet.

Hinweise für das Drucken von Umschlägen:

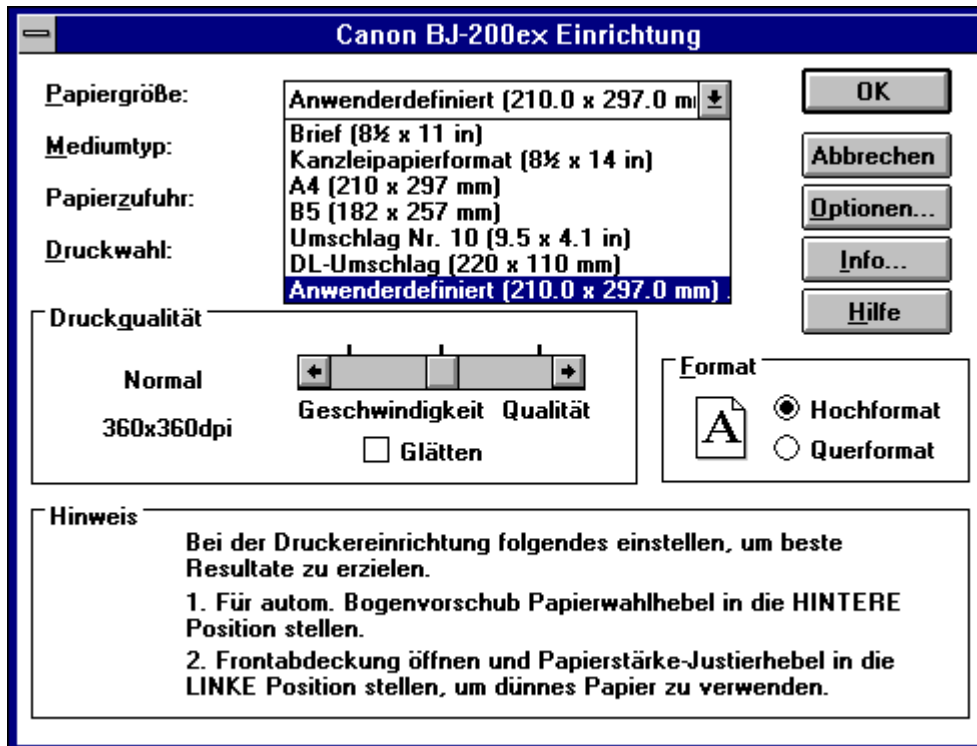
Da Umschläge beim Drucker BJ-200EX horizontal in die Zufuhr eingelegt werden, kann es bei einigen Anwendungen erforderlich sein, das Format entsprechend zu ändern.

Anwenderdefiniertes Papierformat

Zusätzlich zu den im Pulldown-Menü Papiergröße enthaltenen Standard-Papiergröße können Sie mit Hilfe des Dialogfeldes Anwenderdefiniertes Papierformat Ihre eigene spezielle Papiergröße definieren.

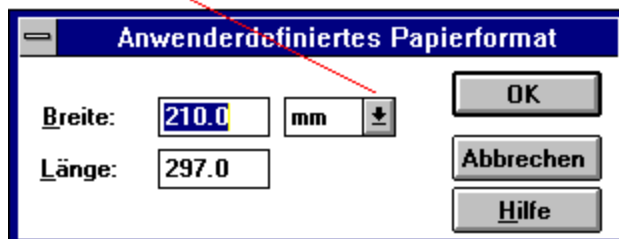
Um das anwenderdefinierte Papierformat zu spezifizieren:

1. Klicken Sie auf die Dropdown-Liste **Papiergröße**, oder drücken Sie ALT+P und dann UMSCH+ALT+NACH-UNTEN-TASTE. Daraufhin erscheint die Liste mit den Papiergrößen wie im folgenden Diagramm:



2. Klicken Sie auf die Menüauswahl Anwenderdefinierte Größe, oder drücken Sie die Cursortasten und bis zu dieser Menüauswahl. Daraufhin erscheint das Dialogfeld Anwenderdefiniertes Papierformat wie im folgenden Diagramm:

Klicken Sie hier, um Masseinheit auszuwählen



3. Geben Sie die Maße der Papiergröße ein, die verwendet werden soll:

Breite: Sie können eine beliebige Größe von 104.1 bis 215.9 mm (4.1 Inch bis 8.5 Inch) eingeben.

Länge: Sie können eine beliebige Größe von 104.1 bis 355.6 mm (4.1 Inch bis 14.0 Inch) eingeben.

Maßeinheit: Ein Pulldown-Menü im Dialogfeld Anwenderdefiniertes Papierformat ermöglicht die Auswahl einer alternativen Maßeinheit. Sie können in diesem Pulldown-Menü entweder "in" (Inch, die Standardeinstellung) oder "mm" (Millimeter) auswählen.

4. Klicken Sie auf die Schaltfläche OK, um das Dialogfeld Anwenderdefiniertes Papierformat zu schließen.
5. Klicken Sie auf die Schaltfläche OK, um das Einrichtungs-Dialogfeld Canon BJ-200ex zu schließen, und dann noch einmal auf die Schaltfläche OK, um das Einrichtungs-Dialogfeld Drucken zu schließen.

Damit ist das Anwenderdefinierte Papierformat eingestellt und wird beim Drucken mit dem Canon BJ-200ex verwendet.

Mediumtyp

Die Einstellung **Mediumtyp** spezifiziert, auf welches "Medium" (Papier oder Folie) gedruckt werden soll. Diese Einstellung ist wichtig für die Qualität des endgültigen Druckbildes. Um Druckbilder hoher Qualität zu produzieren, muß der jeweils richtige Mediumtyp spezifiziert werden.

Im Pulldown-Menü Mediumtyp sind zwei Einstellungen verfügbar:

- n **Normalpapier:** Verwenden Sie diese Option, um das Drucken auf Normalpapier zu spezifizieren. Mit dieser Einstellung ergeben die vom Drucker erzeugten Tintenpunkte die höchste Druckbildqualität auf Feinpostpapier.
- n **Folie:** Verwenden Sie diese Option, um das Drucken auf Folienmaterial zu spezifizieren. Verwenden Sie von Canon empfohlenes Folienmaterial, um Bilder von höchster Schärfe zu erzielen. Wenn diese Einstellung gewählt wurde, wird die Papierzufuhr automatisch auf Einzelblatteinzug geändert.



Wichtiger Hinweis: Wenn Hartpostpapier verwendet werden soll, muß der grüne Papierdickeinstellhebel am Drucker BJ-200ex entsprechend eingestellt werden. Der grüne Papierdickeinstellhebel befindet sich hinter der Frontverkleidung bei der Tintenpatronen-Baugruppe. Detaillierte Informationen über die Einstellung des Druckers für verschiedene Papierdicken finden Sie im *Canon BJ-200ex Benutzerhandbuch*.

Um den Mediumtyp zu spezifizieren:

1. Klicken Sie auf die Dropdown-Liste **Mediumtyp**, oder drücken Sie ALT+M und dann UMSCH+ALT+NACH-UNTEN-TASTE. Daraufhin erscheint die Liste der Medientypen wie im folgenden Diagramm:

Canon BJ-200ex Einrichtung

Papiergröße: A4 (210 x 297 mm) [Dropdown]

Mediumtyp: Normalpapier [Dropdown]

Papierzufuhr: Folie [Dropdown]

Druckwahl: Schwarz-Weiß [Dropdown]

Druckqualität: Normal 360x360dpi [Slider]

Format: Hochformat [Radio Button]

Querformat [Radio Button]

Hinweis

Bei der Druckereinrichtung folgendes einstellen, um beste Resultate zu erzielen.

1. Für autom. Bogenvorschub Papierwahlhebel in die HINTERE Position stellen.
2. Frontabdeckung öffnen und Papierstärke-Justierhebel in die LINKE Position stellen, um dünnes Papier zu verwenden.

2. Klicken Sie auf den Mediumtyp, der mit dem Drucker Canon BJ-200ex verwendet werden soll (z.

B. "Normalpapier"). Die Dropdown-Liste Mediumtyp wird ausgeblendet, und der ausgewählte Mediumtyp wird angezeigt. Sie können auch mit den Cursorstasten `←` und `→` einen Mediumtyp auswählen.

3. Klicken Sie auf die Schaltfläche OK, um das Einrichtungs-Dialogfeld Canon BJ-200ex zu schließen, und dann noch einmal auf die Schaltfläche OK, um das Einrichtungs-Dialogfeld Drucken zu schließen.

Damit ist der Mediumtyp eingestellt und wird beim Drucken mit dem Canon BJ-200ex verwendet.

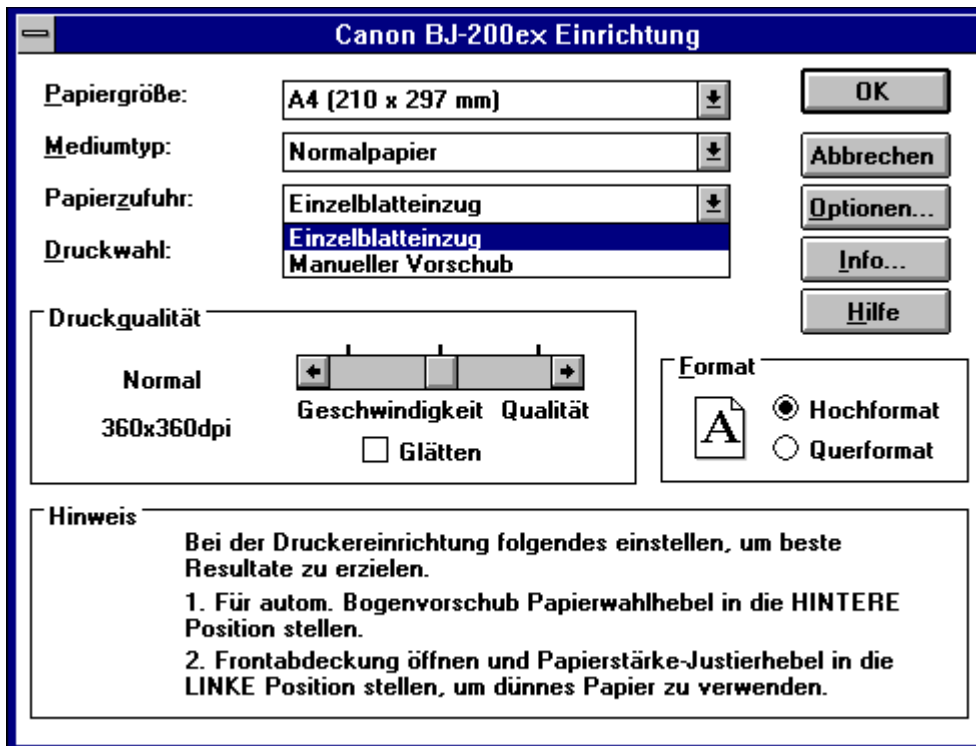
Papierzufuhr

Die Einstellung **Papierzufuhr** spezifiziert, wie das Papier (bzw. ein anderes Medium wie Folie) dem Drucker BJ-200ex zugeführt wird.

Die Standardeinstellung für die Papierzufuhr ist Einzelblatteinzug, d. h. das Papier wird von der Einzelblatteinzugvorrichtung des Druckers Canon BJ-200ex zugeführt. Als Alternative können Sie die manuelle Vorschubvorrichtung für das Drucken spezifizieren.

Um die Papierzufuhr zu spezifizieren:

1. Klicken Sie auf die Dropdown-Liste **Papierzufuhr**, oder drücken Sie ALT+Z und dann UMSCH+ALT+NACH-UNTEN-TASTE. Daraufhin erscheint die Liste mit den Papierzufuhren wie im folgenden Diagramm:



2. Klicken Sie auf die Papierzufuhr, die mit dem Drucker Canon BJ-200ex verwendet werden soll (beispielsweise "Einzelblatteinzug"). Die Dropdown-Liste Papierzufuhr wird ausgeblendet, und die ausgewählte Papierzufuhr wird angezeigt. Sie können auch die Cursortasten und drücken, um eine Zufuhr auszuwählen.

3. Klicken Sie auf die Schaltfläche OK, um das Einrichtungs-Dialogfeld Canon BJ-200ex zu schließen, und dann noch einmal auf die Schaltfläche OK, um das Einrichtungs-Dialogfeld Drucken zu schließen.

Damit ist die Papierzufuhr eingestellt und wird beim Drucken mit dem Canon BJ-200ex verwendet.

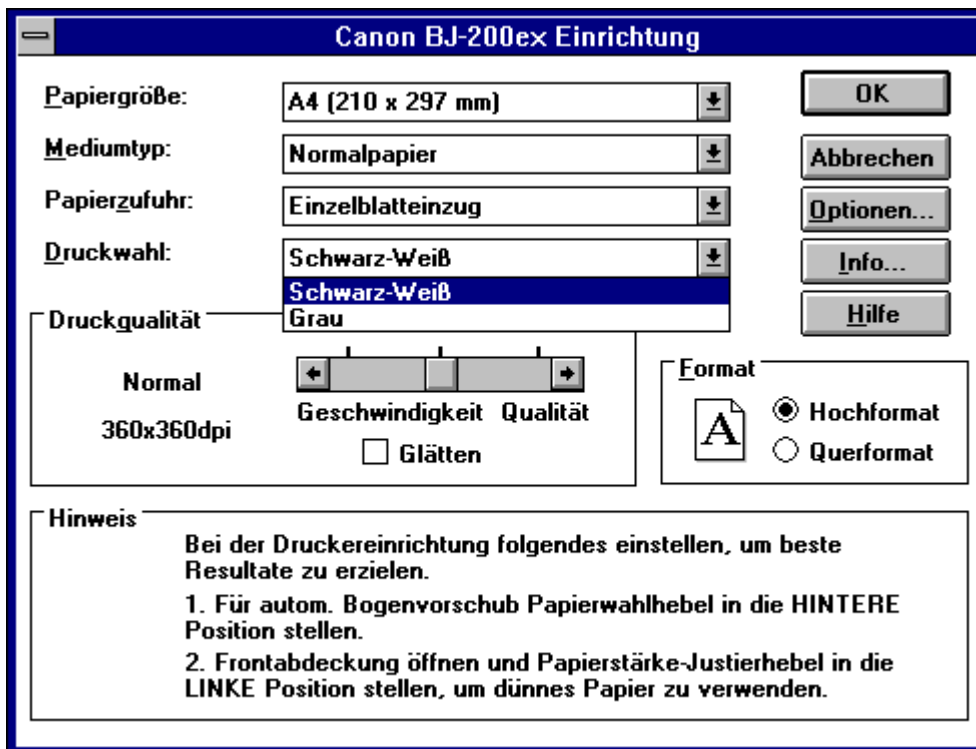
Druckwahl

Die Einstellung **Druckwahl** spezifiziert, wie der BJ-200ex Ihre Dateien drucken soll. Sie können festlegen, daß Schwarz-Weiß-Druck (Standardeinstellung) oder Grautondruck erfolgen soll.

Wenn Ihre Dateien Grafiken oder Fotos enthalten, müssen Sie die Einstellung Grauton wählen.

Um die Druckwahl zu spezifizieren:

1. Klicken Sie auf die Dropdown-Liste **Druckwahl**, oder drücken Sie ALT+D und dann UMSCH+ALT+NACH-UNTEN-TASTE. Daraufhin erscheint die Liste mit den Wahloptionen wie im folgenden Diagramm:



2. Klicken Sie, je nach dem Typ der Datei, die gedruckt werden soll, auf Schwarz-Weiß oder auf Grauton. die Dropdown-Liste Druckwahl wird ausgeblendet, und die ausgewählte Druckwahl wird angezeigt.
3. Klicken Sie auf die Schaltfläche OK, um das Einrichtungs-Dialogfeld Canon BJ-200ex zu schließen, und dann noch einmal auf die Schaltfläche OK, um das Einrichtungs-Dialogfeld Drucken zu schließen.

Damit ist die Druckwahl eingestellt und wird beim Drucken mit dem Canon BJ-200ex verwendet.

Hinweis: Wenn Sie Grauton gewählt haben, können Sie zusätzlich den Punktmustertyp festlegen, der beim Drucken der Grautöne verwendet werden soll. Dieser ist über die Einstellung Halbton verfügbar, die im Dialogfeld Optionen angezeigt wird.

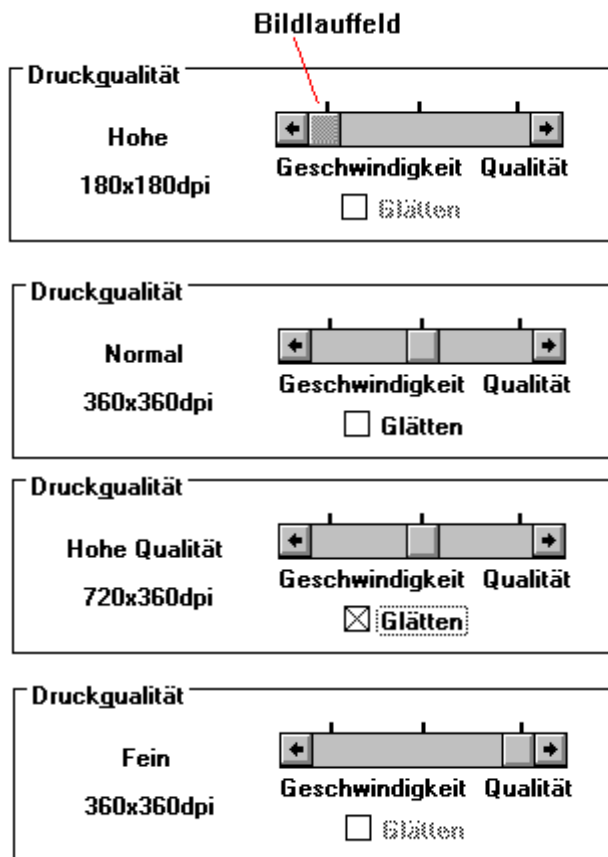
Druckqualität

Die Einstellung **Druckqualität** spezifiziert die allgemeine Qualität des vom BJ-200ex gedruckten Dokuments. Im Einrichtungs-Dialogfeld Canon BJ-200ex sind vier Druckqualitätseinstellungen verfügbar:

- n **Hohe Geschwindigkeit:** Diese Einstellung erhöht die Geschwindigkeit des Druckers Canon BJ-200ex, indem die Auflösung auf 180 dpi (Punkte pro Inch) verringert wird. Diese Einstellung eignet sich insbesondere für den Ausdruck von Dateien mit Entwurfsqualität.
- n **Standard:** Diese Einstellung spezifiziert, daß die Dateien mit der Standardauflösung von 360 dpi gedruckt werden sollen. Diese Einstellung aktiviert auch die Option Glätten. Wenn Sie Glätten einschalten, wird die Bildschärfe erhöht, und die Einstellung schaltet automatisch auf Hohe Qualität um.
- n **Hohe Qualität:** Die Auswahl der Option Glätten aktiviert diese Einstellung. Sie spezifiziert das Drucken der Dateien mit einer Auflösung von 720 x 360 dpi.
- n **Fein:** Dies spezifiziert das Drucken der Dateien mit 360 dpi in einem speziellen Druckverfahren, das das Erscheinungsbild der Druckausgabe verbessert. Diese Einstellung nimmt die längste Druckzeit in Anspruch.

Um die Druckqualität zu spezifizieren:

1. Klicken Sie auf das Bildlauffeld Druckqualität und ziehen Sie es, oder klicken Sie auf den linken oder rechten Bildlaufpfeil der Bildlaufleiste. Das folgende Diagramm zeigt die vier verfügbaren Einstellungen:



2. Klicken Sie auf die Schaltfläche OK, um das Einrichtungs-Dialogfeld Canon BJ-200ex zu schließen, und dann noch einmal auf die Schaltfläche OK, um das Einrichtungs-Dialogfeld Drucken zu schließen.

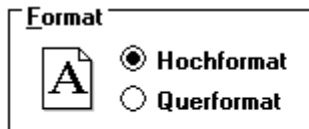
Damit ist die Druckqualität eingestellt und wird beim Drucken mit dem Canon BJ-200ex verwendet.

Format

Die Einstellung Format spezifiziert, wie das jeweilige Dokument auf der Seite gedruckt werden soll. Zwei Optionen sind verfügbar: "Hochformat" (Portrait) oder "Querformat" (Landscape). Die Einstellung Format ermöglicht es Ihnen, die Druckweise des Bildes zu ändern und dabei die Position des Papiers in der Papierlade des Druckers Canon BJ-200ex zu belassen.

Um das Format zu spezifizieren:

1. Klicken Sie auf das Format, das für das Drucken verwendet werden soll. Sie können auch ALT+F drücken oder die Cursortasten **↑** und **↓** verwenden, um ein Format auszuwählen



2. Klicken Sie auf die Schaltfläche OK, um das Einrichtungs-Dialogfeld Canon BJ-200ex zu schließen, und dann noch einmal auf die Schaltfläche OK, um das Einrichtungs-Dialogfeld Drucken zu schließen.

Damit ist das Format eingestellt und wird beim Drucken mit dem Canon BJ-200ex verwendet.

Halbton

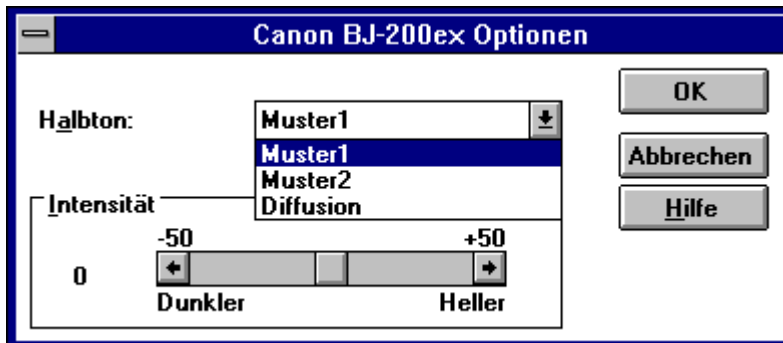
Die Einstellung Halbton spezifiziert den Punktmustertyp, der für das Drucken von Bildern verwendet werden soll. Drei Halbton-Einstellungen sind verfügbar:

- n **Muster1, Muster2:** Diese Einstellungen spezifizieren ein gleichförmiges Punktmuster für die Anzeige von Grautönen. Sie sollten diese Einstellungen verwenden, wenn Dateien mit großen gleichförmigen Graufächen, wie Balken- oder Kreisdiagramme, gedruckt werden. Stellen Sie fest, welches der beiden Muster sich jeweils am besten für die Druckerausgabe eignet.
- n **Diffusion:** Diese Einstellung spezifiziert ein "diffuses", ungleichförmiges Punktmuster für die Anzeige von Grautönen. Sie sollten diese Einstellung verwenden, wenn Dokumente mit detaillierter Grafik oder Fotos gedruckt werden.

Hinweis: Die Einstellungen Diffusion und Muster2 sind nur verfügbar, wenn Grauton in der Dropdown-Liste Druckwahl ausgewählt wurde. Wenn Schwarz-Weiß gewählt wurde, ist nur die Halbton-Einstellung Muster1 verfügbar.

Um die Halbton-Einstellung zu spezifizieren:

1. Klicken Sie auf die Schaltfläche Option im Einrichtungs-Dialogfeld des Druckers Canon BJ-200ex. Daraufhin wird das Dialogfeld Optionen angezeigt.
2. Klicken Sie auf die Dropdown-Liste **Halbton**, oder drücken Sie ALT+A und dann UMSCH+ALT+NACH-UNTEN-TASTE. Daraufhin erscheint die Dropdown-Liste Halbton:



Klicken Sie auf die Halbton-Einstellung, die verwendet werden soll, oder benutzen Sie die Cursortasten. Das Pulldown-Menü Halbton wird ausgeblendet, und der gewählte Halbton wird angezeigt.

3. Klicken Sie auf die Schaltfläche OK, um das Dialogfeld Optionen zu schließen.
4. Klicken Sie auf die Schaltfläche OK, um das Einrichtungs-Dialogfeld Canon BJ-200ex zu schließen, und noch einmal auf die Schaltfläche OK, um das Einrichtungs-Dialogfeld Drucken zu schließen.

Damit ist die Halbton-Einstellung vorgenommen und wird beim Drucken von Grautönen mit dem Canon BJ-200ex verwendet.

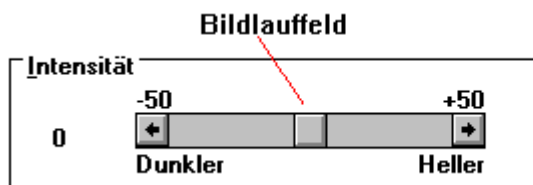
Intensität

Das Bildlauffeld Intensität spezifiziert die Druckdichte. Die im Bildlauffeld vorgenommene Einstellung betrifft die gesamte Druckpalette des BJ-200ex, einschließlich aller Texte und Grafiken.

Die Standardeinstellung 0 (Null) ergibt in den meisten Fällen die besten Ergebnisse. Das Bildlauffeld Intensität läßt sich beliebig auf einen Wert in einem Bereich von -50 (viel dunkler) bis +50 (viel heller) einstellen.

Um die Intensität zu spezifizieren :

1. Klicken Sie auf die Schaltfläche Option im Einrichtungs-Dialogfeld des Druckers Canon BJ-200ex . Daraufhin wird das Dialogfeld Optionen angezeigt.
2. Klicken Sie auf das Bildlauffeld Intensität, und ziehen Sie es zu der Einstellung, die verwendet werden soll. Sie können auch auf den linken oder rechten Bildlaufpfeil der Bildlaufleiste klicken, um eine Einstellung zu wählen. Eine dritte Möglichkeit besteht darin, ALT+I zu drücken und die Cursortasten **←** und **→** zu verwenden.



3. Klicken Sie auf die Schaltfläche OK, um das Dialogfeld Optionen zu schließen.
4. Klicken Sie auf die Schaltfläche OK, um das Einrichtungs-Dialogfeld Canon BJ-200ex zu schließen, und dann noch einmal auf die Schaltfläche OK, um das Einrichtungs-Dialogfeld Drucken zu schließen.

Damit ist die Intensität eingestellt und wird beim Drucken mit dem Canon BJ-200ex verwendet.

Weitere Hilfe-Informationen

Sollten Sie ein Problem mit Ihrer BJ-200ex Windows-Treibersoftware nicht lösen können, lesen Sie bitte diese Hilfe-Info sowie alle Informationen über Fehlerbehebung im *Benutzerhandbuch Ihres Canon BJ-200ex*. Wenn das Problem weiterhin besteht, wenden Sie sich an das für Sie zuständige regionale Canon-Büro:

Vereinigte Staaten von Amerika

Canon Computer Systems, Inc.
2995 Redhill Ave.
P.O. Box 5048
Costa Mesa, CA 92628-5048
(800) 423-2366

Kanada

Canon Canada Inc.
Attn : Printer Product Support
6390 Dixie Road
Mississauga, Ontario, LRT 1P7, Kanada
(416) 795-1111

Australien

Canon Australia Pty Ltd.
One Thomas Holt Drive
North Ryde, Sydney,
N.S.W. 2113, Australien
2-805-2642

Neuseeland

Canon New Zealand Ltd.
Fred Thomas Drive, Takapuna
P.O. Box 33-336
Auckland, Neuseeland
9-486-1570

Großbritannien

Canon Help Desk Support Centre
P.O. Box 431, Sutton, Surrey, SM6 0XD
Tél : (0891) 616151
Fax : (081) 773-0911
BBS : (081) 669-4586

Singapur, Malaysia, Thailand und Indonesien

Canon Singapore Pte. Ltd.
79 Anson Road, #09-01/06
Singapur 0207
65-532-4400

Hongkong, Korea, Philippinen und Taiwan

Canon Hong Kong Trading Co., Ltd.
10F., Mirror Tower, 61 Mody Road
Tsimshatsui East, Kowloon
Hong-Kong

Tél : 852-7390802 Fax : 852-3697701

China

Pecan Inc., Shenzhen Office

515 Forum Hotel, 67 Heping Road

Shenzhen, China

Tél : 86-755-5587746 Fax : 86-755-5587750

